

会場までの案内

2018-6-2

＜初めて三浦が行った時は、本当に迷いました。その経験から、この案内を作成しました。＞

「PARTY For ETERNITY(フォーエタニティ)銀座店」

東京都中央区銀座 6-2-1 DAIWA 銀座ビル B2F

参照 URL:<http://www.ginzaparty.com/> TEL:03-3572-2333

サイトにある情報から最寄り駅からの所用時間とルート: 銀座駅徒歩1分 日比谷駅徒歩3分 有楽町駅徒歩4分 内幸町徒歩5分 新橋駅銀座口前徒歩6分 東京駅丸の内南口徒歩8分

銀座駅徒歩1分 銀座駅C2番出口 数寄屋橋交差点から徒歩でいらっしゃる場合

C2番出口から地上に出るとそこが数寄屋橋交差点です。

左後ろにFUJIYA、右後ろに交番、右斜め前に東急プラザを見て真っ直ぐ進み一つ目の信号機『銀座西5丁目』を右折し道なりに進み左側にある泰明小学校門前にある横断歩道のビル階段に看板があります。そこからお入りください。＜階段しかありません＞

東京駅・有楽町駅・丸の内駅・大手町駅・東銀座駅・二重橋前駅・日比谷駅 当店目の前まで全て地下街で繋がっています。各駅は全て地下街でつながっています。各駅からは空調の効いた地下街から銀座駅C1出口を目指していただき、C1出口の手前左側の銀座ファイブの中に左折し入り通り抜け、突き当たりの最も新橋側の出口を出れば、左斜め前に当店のビルがございます。猛暑の時期や悪天候時でも、安心していらして頂けます。＜階段しかありません＞

東京駅丸の内南口徒歩8分 東京駅から徒歩でいらっしゃる場合

東京駅丸の内南口から出てJRの線路沿いを新橋方面に歩き右手に帝国ホテルタワーが見えたら線路と線対称の左側のビルです。泰明小学校門前にある横断歩道のビル階段に看板があります。そこからお入りください。＜階段しかありません＞

新橋駅銀座口前徒歩6分 新橋駅から徒歩でいらっしゃる場合

JRの線路沿いを東京駅方面に右側を歩きコリドー街に入りみゆき通りと突き当たったら右手前のビルです。右に折れ右側のビルの階段に看板があります。そこからお入りください。＜階段しかありません＞

足の悪い方で、エレベータを利用する場合は、以下に記すエレベータを利用して下さい。

タクシーでいらっしゃる場合 タクシーの運転手さんに

みゆき通りの泰明小学校の校門の前の横断歩道前のビル

帝国ホテルタワーとJR線路の線対称で反対側のビル

みゆき通りとコリドー街が交わるところのビル

日比谷通りの帝国ホテルと日生劇場の間の道を入りガードをくぐったらすぐ右手のビル

マーカー：Daiwa 銀座ビルが会場の場所

会場付近の全体図



会場（下端中央のマーカー Daiwa 銀座ビル）と JR 有楽町駅銀座口

ソニービル



会場付近の拡大地図 会場（マーカ어의 Daiwa 銀座ビル）

フォーエタニティの位置付近に入り口あり



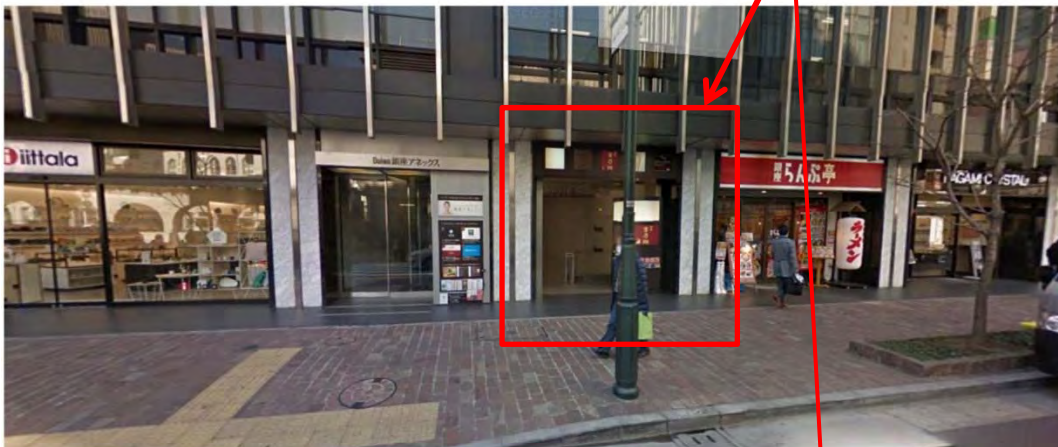


別の地図 会場付近 地下道などが無視されている地図

会場周辺の地図 会場（下端中央のマーカ―；Daiwa 銀座ビル） 目印：ソニービル
 もし判らなくなったら「ソニービルはどこ？」と周囲の人に聞く。



上の地図のマーカ―の横の赤口部分に、地下に降りる入口がある。 下の写真を参照
 上の地図の赤○の部分に、地下に降りるエレベータがある。



2016 年頃のグーグルのストリートビュー



2017 年 10 月撮影のグーグルのストリートビュー 大きく変わっている。
 ちょっと判りにくい、ランプ亭の横に地下に入る入口があり、そこから階段で地下 2 階に下りる。
 この入口には、下に降りるエレベータは無いので、足の悪い方は不便となる。

足の悪い方は、以下のエレベータを利用する。

ランプ亭の隣の入り口からビルに沿って反時計方向に回る。ローソンの隣からビルに入ると、ビルの荷物等の搬入用のエレベータがある。搬入用なので、格別な店の案内などはない。このエレベータで地下2階に降り、通路にでると会場の裏口に入る扉がある。扉には格別な店の案内表示はない。この扉を開けて、会場に入る。



以上は 2016 年のグーグルストリートビュー



2017 年 10 月のストリートビュー

この面は変わっていない。

有楽町駅からの場合よりは歩く時間がかかるが、道順を考えれば JR 新橋駅からの方がわかりやすいかもしれません



JR 新橋駅から、北の有楽町駅方面に向かって、JR の線路沿いに歩く。赤の■が会場の入り口

JR の線路沿いを東京駅方面に右側を歩き「コリドー街」に入りみゆき通りと突き当たったら右手前のビルです。