

会場までの案内

「PARTY For ETERNITY (フォーエタニティ) 銀座店」

東京都中央区銀座 6-2-1 DAIWA 銀座ビル B2F

参照 URL : <http://www.ginzaparty.com/> TEL : 03-3572-2333

サイトにある情報から最寄り駅からの所用時間とルート :

銀座駅徒歩 1 分 日比谷駅徒歩 3 分 有楽町駅徒歩 4 分 内幸町徒歩 5 分 新橋駅銀座口前徒歩 6 分

東京駅丸の内南口徒歩 8 分

銀座駅徒歩 1 分

銀座駅 C 2 番出口 数寄屋橋交差点から徒歩でいらっしゃる場合

C 2 番出口から地上に出るとそこが数寄屋橋交差点です。

左手に SONYビル 右手に東急プラザを見て真っ直ぐ進み一つ目の信号機『銀座西 5 丁目』を右折し道なりに進み左側にある『らんぷ亭』脇階段部分に看板があります。そこからお入りください。

<階段しかありません>

東京駅・有楽町駅・丸の内駅・大手町駅・東銀座駅・二重橋前駅・日比谷駅 当店目の前まで全て地下街で繋がっています。

各駅は全て地下街でつながっています。各駅からは空調の効いた地下街から銀座駅 C 1 出口を目指していただき、C 1 出口の手前左側の銀座ファイブの中に左折し入り通り抜け、突き当たりの最も新橋側の出口を出れば、左斜め前に当店のビルがございます。猛暑の時期や悪天候時でも、安心していらして頂けます。<階段しかありません>

東京駅丸の内南口徒歩 8 分

東京駅から徒歩でいらっしゃる場合

東京駅丸の内南口から出て J R の線路沿いを新橋方面に歩き右手に帝国ホテルタワーが見えたら線路と線対称の左側のビルです。

1 階の『らんぷ亭』脇階段部分に看板があります。そこからお入りください。

<階段しかありません>

新橋駅銀座口前徒歩 6 分

新橋駅から徒歩でいらっしゃる場合

J R の線路沿いを東京駅方面に右側を歩きコリドー街に入りみゆき通りと突き当たったら右手前のビルです。1 階の『らんぷ亭』脇階段部分に看板があります。そこからお入りください。

<階段しかありません>

足の悪い方で、エレベータを利用する場合は、以下に記すエレベータを利用して下さい。

<初めて三浦が行った時は、本当に迷いました。その経験から、この案内を作成しました。>

マーカー：吉乃翔が会場の場所

会場付近の全体図



会場（下端中央のマーカー）と JR 有楽町駅銀座口



目印は 有楽町駅前の有楽町マリオンとソニービル



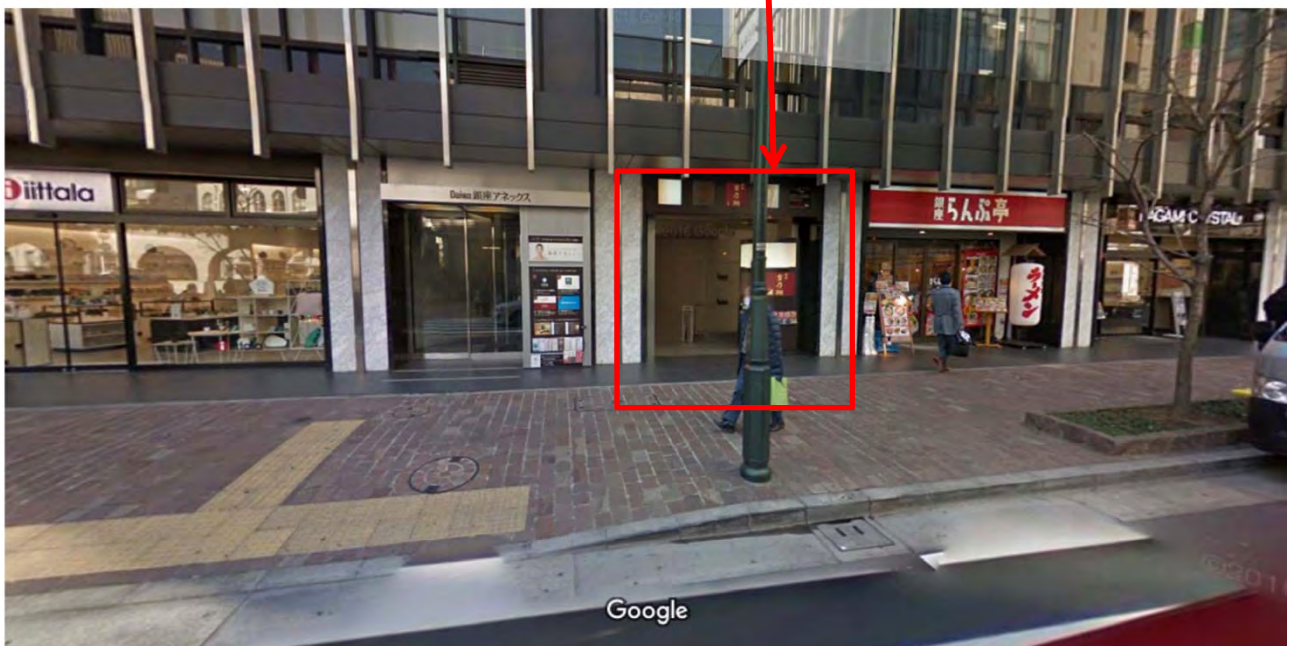


別の地図 会場付近 地下道などが無視されている地図

会場周辺の地図 会場（下端中央のマーカー；吉乃翔） 目印：ソニービル  
 もし判らなくなったら「ソニービルはどこ？」と周囲の人に聞く。



上の地図のマーカーの横の赤口部分に、地下に降りる入口がある。 下の写真を参照  
 上の地図の赤○の部分に、地下に降りるエレベータがある。



ちょっと判りにくいですが、ランプ亭の横に地下に入る入口があり、そこから階段で地下2階に下りる。  
 この入口には、下に降りるエレベータは無いので、足の悪い方は不便となる。

足の悪い方は、以下のエレベータを利用する。

ランプ亭の隣の入り口からビルに沿って反時計方向に回る。ローソンの隣からビルに入ると、ビルの荷物等の搬入用のエレベータがある。搬入用なので、格別な店の案内などはない。このエレベータで地下2階に降り、通路にでると会場の裏口に入る扉がある。扉には格別な店の案内表示はない。この扉を開けて、会場に入る。



有楽町駅からの場合よりは歩く時間がかかるが、道順を考えれば JR 新橋駅からの方がわかりやすいかもしれません



JR 新橋駅から、北の有楽町駅方面に向かって、JR の線路沿いに歩く。赤の■が会場の入り口

JR の線路沿いを東京駅方面に右側を歩き「コリドー街」に入りみゆき通りと突き当たったら右手前のビルです。1階の『らんぷ亭』脇階段部分に看板があります。そこからお入りください。